

KOMO

Die Welt der ergonomischen Arbeitsplatzmatten
sicher und gesund stehen



The World of ergonomical Workplace Mats

Warum ergonomische Arbeitsplatzmatten

Seit 1995 entwickelt und produziert Kober & Moll (KOMO) ergonomische Arbeitsplatzmatten.

KOMO - der Spezialist für ergonomische Arbeitsplatzmatten.

Jeder Arbeitsplatz stellt individuelle Anforderungen an den Körper. Speziell Steh-, Geh- und Dreharbeitsplätze sind auf Dauer eine Herausforderung für den Körper, da dieser nicht für stundenlanges Stehen auf harten Böden geschaffen ist. Die Folgen sind oft kalte Füße, müde und schwere Beine, Gelenkschmerzen oder Probleme mit der Wirbelsäule.

KOMO Arbeitsplatzmatten sind so konstruiert, dass der Körper – kaum wahrnehmbar – immer in Bewegung ist. Dadurch wird die Durchblutung angeregt und die Beinmuskulatur bleibt geschmeidig. Deutlich schmerzfreieres Stehen wird ermöglicht, was natürlich weniger Ausfallzeiten und viel bessere Konzentration und Motivation bedeutet. So entsteht eine klassische WIN-WIN Situation in der Arbeitnehmer und Arbeitgeber gleichermaßen profitieren.

Why ergonomic workplace mats?

Since 1995 Kober & Moll (KOMO) has been developing and producing ergonomic workplace mats.

KOMO – Specialist for ergonomic workplace mats.

Every workplace makes individual demands to your body. The human body hasn't been created for standing on hard floors. Thus workplaces requiring standing, walking and turning are a challenge for workers' bodies. The consequences are cold feet, tired and heavy legs, arthralgia or problems with the backbone.

KOMO workplace mats are designed in a way that the body is always in motion, though hardly discernible. Thereby the blood circulation is stimulated and the leg muscles keep flexible. This means that standing is less painful, which naturally results in greater concentration and better motivation and less periods of lost hours due to sickness. A classic WIN-WIN situation occurs in which employees and employers profit simlilarly.



KOMO Arbeitsplatzmatten

- sind ergonomisch durchdacht und krankheitsvorbeugend
- gibt es mit verschiedenen Materialien, Profilen und Härten
- haben eine stoßdämpfende Wirkung auf den Bewegungsapparat durch spezielles hochelastisches Material mit quicken Rückstellwerten
- massieren ständig die Füße, regen die Durchblutung an und wirken antiermüdend
- haben eine hohe Stand-, Rutsch- und Trittsicherheit
- wirken isolierend gegen Kälte, Vibrationen und Lärm
- erhältlich in vielen Ausführungen z.B.
 - für Geh-, Dreh- und Steharbeitsplätze
 - Polyurethan- oder Gummimatten
 - Antistatische, brandhemmende oder ESD Ausführung
 - für Trocken- und Nassbereiche
 - chemikalienbeständig, für Öl- und Kühlschmiermittelbereiche
 - spänetauglich, hoch belastbar, z. T. befahrbar
- einfach zu reinigen
- Sehr robust und langlebig durch spezielles Produktionsverfahren
- PVC (Vinyl) frei!

KOMO Arbeitsplatzmatten können zu fast allen Abmessungen konfektioniert werden und so an die individuellen Gegebenheiten und Anforderungen Ihres Arbeitsplatzes angepasst werden.

Auf KOMO Arbeitsplatzmatten sicher und gesund stehen.

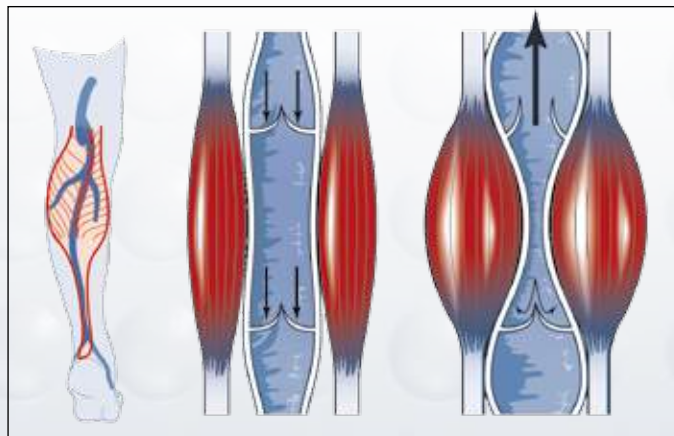
KOMO workstation mats

- are ergonomically designed and obviate disease
- are available in different materials, profiles and density
- have a shock absorbing effect on the locomotor system due to highest flexible material and quick reset values
- constant leg massage – supporting blood circulation - anti-fatigue
- are skid resistant and slip-proof
- isolation against coldness, vibrations and noise
- available as different models
 - for jobs where you are standing, walking and turning
 - Polyurethane or rubber mats
 - Antistatic, fire retardant or ESD
 - for dry and wet workplaces
 - resistant against chemicals, oil and cooling lubricants
 - highly resilient, partially driveable by vehicle
- easy cleansing
- robust and longlife due to special production technique
- vinyl-free

KOMO workplace mats can be assembled in almost any size and are so suitable for the conditions of your workstation.

Safe and secure standing on KOMO workplace mats.

Muskel-Venenpumpe



KOMO Arbeitsplatzmatten stimulieren die Muskelkontraktion, regen die Durchblutung an und wirken so antiermüdend.

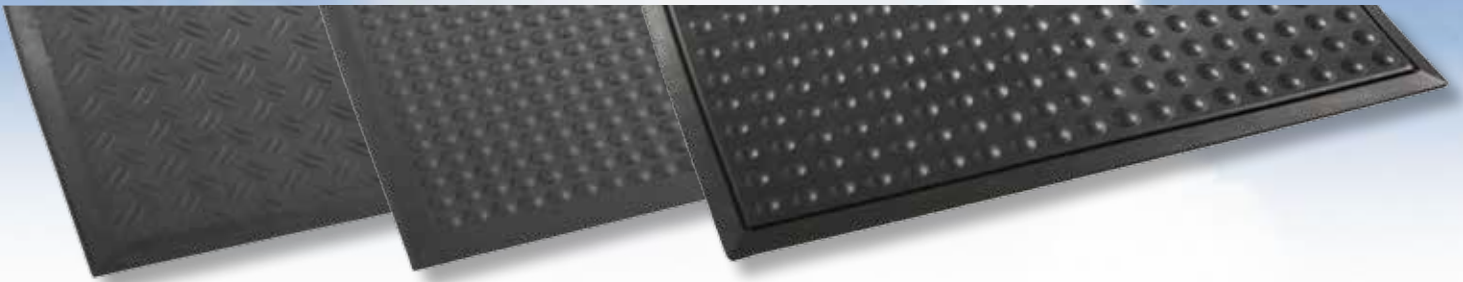
Bei entspannten Muskeln verhindern die Venenklappen den Blutrückfluss, angespannte Muskeln unterstützen den Blutkreislauf durch Pumpbewegungen.

When muscles are relaxed, venous valves prevent blood flowback, fierce muscles support the blood circulation with pumping movements.

KOMO workspace mats are stimulating contraction and blood circulation and are anti-fatiguing.

Oberflächen

Surfaces



Je nach Einsatzzweck können Sie unterschiedliche Oberflächen wählen:

- Noppenoberfläche: für Steh- und Geharbeitsplätze mit wenig auszuführenden Drehbewegungen
- Riffeloberfläche: für viele Drehbewegungen, befahrbar mit leichten Nachschubfahrzeugen
- Flachnoppen: für Steh-, Geh- und Dreharbeitsplätze

Auf KOMO Arbeitsplatzmatten haben Sie einen sicheren Stand.

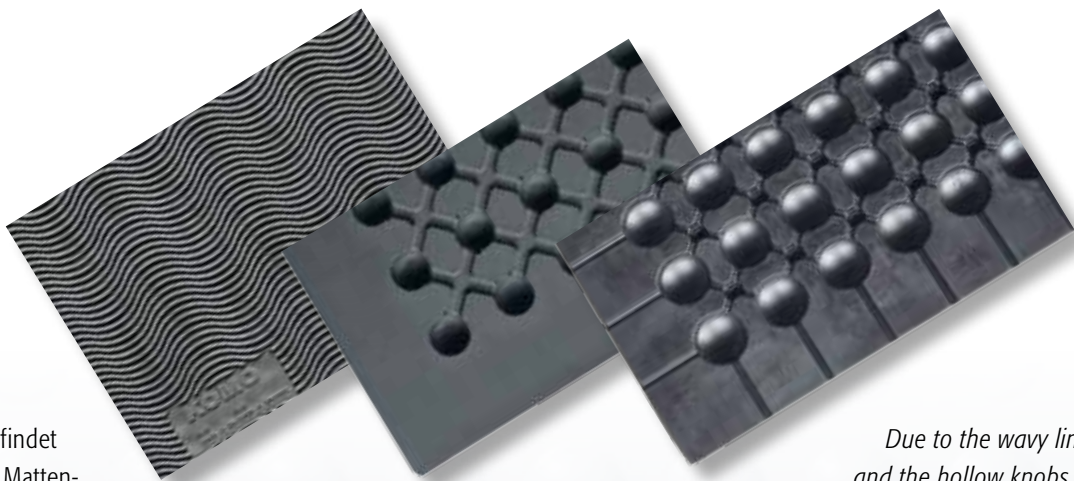
Depending on the use of the mat you can choose different surfaces:

- *Knobbed surface: for workers standing and walking, performing rather rare turning moves*
- *Rippled surface: for workers turning a lot, drivable with light vehicles*
- *Flat knobs: for workers standing, walking and turning*

KOMO mats will make you stand strong!

Unterseite

Bottom-Surfaces



Sicheres Stehen findet nicht nur an der Mattenoberseite statt. Ganz entscheidend ist auch die Haftung auf dem Boden. Durch die wellige Rillenstruktur bzw. die Hohlknoppen mit Drainagekanälen liegen diese Matten sehr gut und enorm rutschfest auf glatten und nassen Böden.

Die Rillen und Hohlräume verleihen den Arbeitsplatzmatten zusätzlich weichen Steh- und Gehkomfort.

Due to the wavy line structure and the hollow knobs with drainage channels, the mats are enormously slip-proof on slick and wet floors.

Standing safely does not only happen on the mat surface. Very important is also the bonding with the floor. The rills and hollows provide additional soft and comfortable standing and walking.

Ihrer Gesundheit zuliebe - PVC-Schaum/Vinylfrei!



Sonderfarben

Special Colours

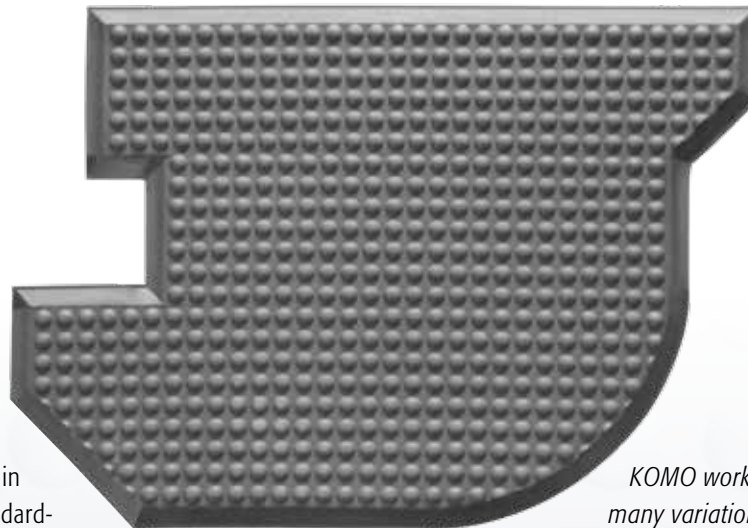


Bringen Sie Farbe in Ihr Unternehmen! Motivieren Sie Ihre Mitarbeiter mit Ihren Firmenfarben. Sonderfarben sind ab einer Abnahmemenge von 200 Stück möglich.

*Colour your company!
Motivate your employees with your company colours. Special colours are available from a quantity of 200 units.*

Mattengrößen und -formen

Mat dimensions and shapes

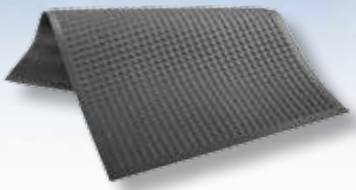


KOMO-Arbeitsplatzmatten sind in vielen Varianten erhältlich: Standardabmessungen, Bahnlängen oder Breiten. Individuelle Formen mit Schrägen, Rundungen, Aussparungen, Winkelformen oder nach Ihrer Zeichnung oder Skizze werden durch Schneiden und Kleben maßgeschneidert ausgearbeitet.

KOMO workstation mats are available in many variations: standard dimensions or special width or length of mats. Individual shapes, beveled, curved, spaced, angle-formed or your individual sketches are cut, glued and customly shaped as you like.

KOMO Polyurethan

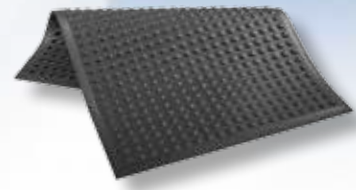
KOMO FLEX a, A, AF



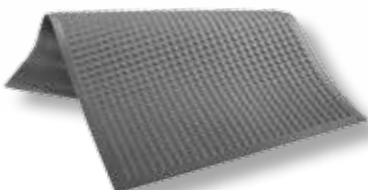
KOMO FIT a, A, AF



KOMO AIR a, A, AF



KOMO SOFT FLEX a, aF



KOMO SOFT FIT a, aF

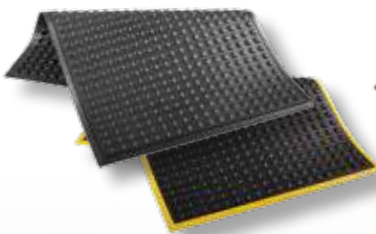


KOMO Polyurethanmatten bieten höchsten Komfort, Elastizität und lange Lebensdauer. KOMO produziert diese mit extra dafür entwickeltem Polyurethan. Die KOMO Außenhaut ist **dick** und hochverdichtet. Die Matten können auch in feuchten und nassen Bereichen ausgelegt werden.

KOMO Polyurethane mats offer the highest amount of comfort, flexibility and durability. They are manufactured from Polyurethane which has been especially developed by KOMO. The KOMO outer skin is thick and highly compressed. The mats can also be laid out in humid or even wet areas.

KOMO Gummi

KOMO COMFORT S, Sg



KOMO COMFORT KL



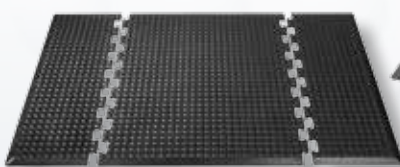
KOMO COMFORT H



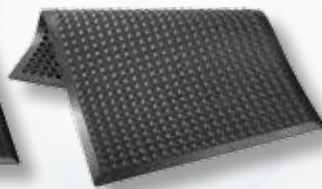
KOMO ECO



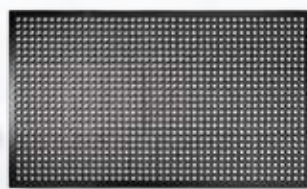
KOMO Combi E, M



KOMO Combi Single



KOMO Wet Standard



KOMO Wet de Luxe



KOMO Gummimatten gibt es in vielen Varianten:

- Kunstkautschuk aus Nitril (NBR): Öl-, kühlenschmiermittel- und chemikalienbeständig, mit langer Nutzungsdauer
- SBR-Matten: geringer Abrieb
- Naturkautschuk (NR): hochelastisch, gute Reissfestigkeit, verschleißarm
- Im Gegensatz zu harten Gummimischungen, bestehen unsere Matten aus einer speziell für den Anwendungsbereich zugeschnittenen Mischung und Konstruktion.

KOMO rubber mats are available in many variations:

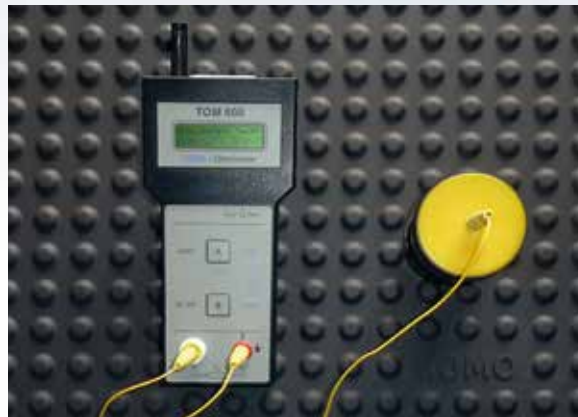
- Synthetic rubber made out of Nitrile (NBR): oil- and chemical resistant, with long durability
 - SBR-mats: low abrasion
 - Natural rubber (NR): highly flexible, very tear-proof, low abrasion
- Every type of rubber is produced out of a special mix depending on the area it's going to be used in.

ESD – Elektro Static Discharge

Damit die Zuverlässigkeit und Qualität von elektronischen Bauelementen gewährleistet werden kann, bedarf es besonderer Vorsichtsmaßnahmen. Um eine elektrostatische Aufladung der Teile zu vermeiden, ist ein ständiger und sanfter Potentialausgleich erforderlich.

Hierfür produziert KOMO die ergonomischen Arbeitsplatzmatten in den Ausführungen A oder AF. Diese erfüllen die Norm DIN EN 61340-5-1 und werden mit einer ESD Plakette versehen. Ableitwiderstand $5 \times 10^7 \text{ Ohm}$.

Die Ausführungen a und aF sind antistatisch (low charge) ausgestattet. Ableitwiderstand 10^9 Ohm .














KOMO Matte mit Erdungsöse und -kabel für bessere elektrische Ableitung, wenn der Boden/Estrich die elektrische Ableitung nicht zulässt.

To guarantee reliability and quality of electric building panels, special measures of precaution are needed. Therefore KOMO produces the ergonomic work station mats in designs A or AF. The latter meet the demands of the standard DIN EN 61340-5-1 and are provided with an ESD badge. Bleeder $5 \times 10^7 \text{ Ohm}$. The designs a and aF feature antistatic equipment. Bleeder 10^9 Ohm .

Zeichenerklärung

Legend

	ESD - elektrische Ableitung nach DIN EN 61340-5-1: $5 \times 10^7 \Omega$	Electro Static Discharge DIN EN 61340-5-1: $5 \times 10^7 \Omega$
	hitze-/kälteisolierend	insulate against heat and coldness
	befahrbar	drivable
	öl- /kühl-, schmiermittelbeständig	oil resistant
	Drainage	drainage
	nässegeeignet	suited for wetness
	feuerhemmend DIN B1-4102-14	fire retardant DIN B1-4102-14
	ergonomisch entlastend	anti fatigue
	rutschhemmend, auch auf der Matten-Unterseite	slip resistant
	drehen, Arbeitsplätze mit Tätigkeiten mit häufigen Drehbewegungen	turning
	Hitzebeständigkeit bis 120° C	resists temperatures up to 120° C

KOMO AIR a (#M350) KOMO AIR A (#M351) KOMO AIR AF (#M353)

Die KOMO Matte mit besten ergonomischen Werten.
Gehen wie auf Waldboden.

Für Steh-, Geh- und Dreharbeitsplätze durch abgeflachte Noppen. Trocken-, Feucht- und Nassbereiche

- Enorm dämpfend durch Material und spezielle Konstruktion mit Luftkissen durch Hohnoppen
- Effektive Massage der Beine, regen die Durchblutung an
- Sorgt für entspanntes und ermüdungsfreies Stehen
- Für Steh-, Geh- und Dreharbeitsplätze durch abgeflachte Noppen
- Die Air ist für robuste Beanspruchung entwickelt, auch für Mehrschicht-Arbeitsplätze

Einsatzbereiche:

Geh-, Steh- und Dreharbeitsplätze, Montage- und Verpackungsstraßen, Maschinen, Verkaufs- und Kassentheken, Labore, Sortieranlagen, etc.

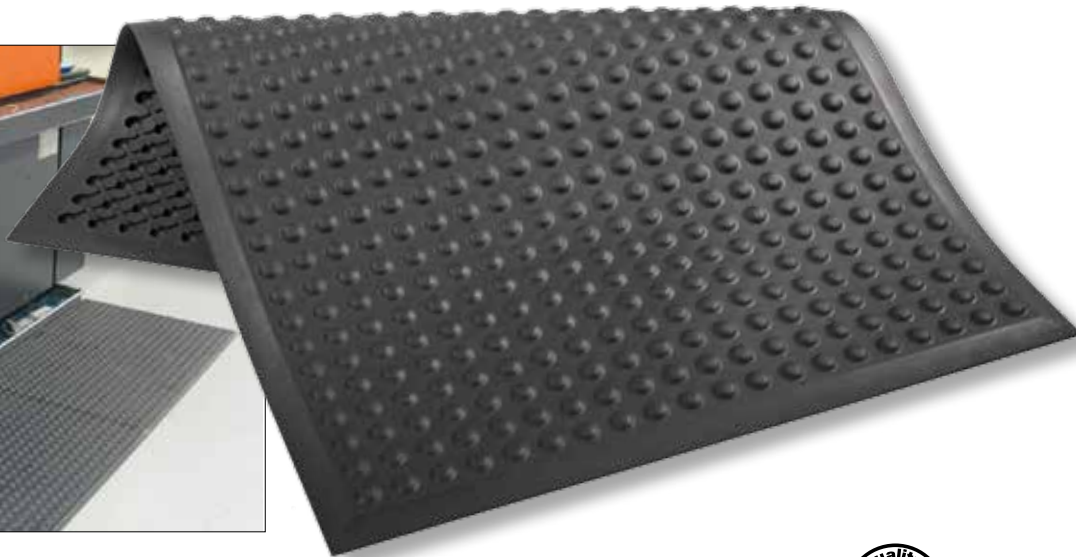
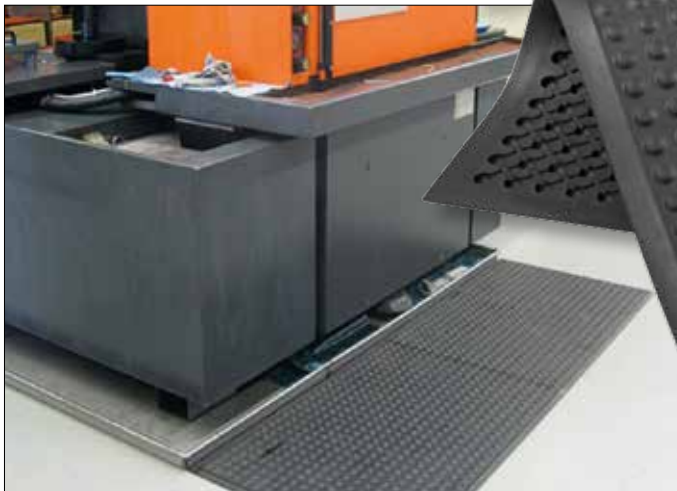
The KOMO workstation mat with the best ergonomic values. You will feel like walking on forest soil.

For dry and wet areas

- Enormously damping by material and special construction with air cushions – hollow bubbles
- Effective massage of legs stimulate blood circulation
- For relaxed and effortless standing position
- For workers standing, walking and turning
- The Air is developed for robust exposure, also for multiple shift work

Application

Assembly and packaging lines, machines, sales counters, laboratories, sorting plants, etc.



nur/only
AIR A



nur/only
AIR AF



Technische Daten:

Material	Polyurethan hochelastisch mit dicker , hochverdichteter Außenhaut
Oberfläche	abgeflachte Noppen
Unterseite	Hohnoppen mit Drainagekanälen, rutschhemmend
Eigenschaften	rutschhemmend R10, trittsicher, Fuß-massierend, durchblutungsanregend, hydrolysebeständig, kälteisolierend, FCKW und H-FCKW frei, größtenteils chemikalien-, basen- und laugenbeständig, bedingt ölbeständig
Farbe	anthrazit
Maße	ca. 60 x 90 cm, zzgl. je 2,5 cm Anlaufschräge Sondermaße lieferbar
Höhe	ca. 14 mm
Gewicht	ca. 2,4 kg
Garantie	5 Jahre auf Material und Verarbeitung, bei sachgemäßem Gebrauch, Verschleiß ausgenommen
Ausführungen (DIN siehe Seite 7)	AIR a 10 ⁹ Ω Standardausrüstung antistatisch/low charge AIR A 10 ⁷ Ω ESD, ableitfähig AIR AF 10 ⁷ Ω ESD elektrisch ableitfähig/feuerhemmend B1

Technical specification

Material	Polyurethane highly flexible with a thick high-density outer skin
Surface	flat bubbles
Bottom	hollow bubbles with drainage channels, slip-proof
Features	skid resistance R10, slip-proof, foot-massaging, hydrolysis resistant, supporting blood circulation, CFC- and H-CFC free, mostly chemical-, base- and leach resistant, oil resistant
Colour	anthracite
Dimensions	ca. 60 x 90 cm plus 2.5 cm of bevelled edge each, other dimensions available
Thickness	ca. 14 mm
Weight	ca. 2.4 kg
Warranty	5 years on material and workmanship when used correctly; fair wear and tear excluded.
Models	AIR a 10 ⁹ Ω Standard antistatic/low charge AIR A 10 ⁷ Ω ESD, conductive AIR AF 10 ⁷ Ω ESD conductive and fire resistant B1

KOMO FLEX a (#M300) KOMO FLEX A (#M304) KOMO FLEX AF (#M306)

Für Steh- u. Geharbeitsplätze im Feucht- und Trockenbereich

- Außergewöhnlich elastisch
- Enorm strapazierfähige Matte mit Noppenoberfläche
- Rutschhemmend durch wellig-gerilltes Unterseitenprofil
- Effektive Massage der Beine, regen die Durchblutung an

Die Flex ist für robuste Beanspruchung entwickelt, auch für Mehrschicht-Arbeitsplätze

Einsatzbereiche:

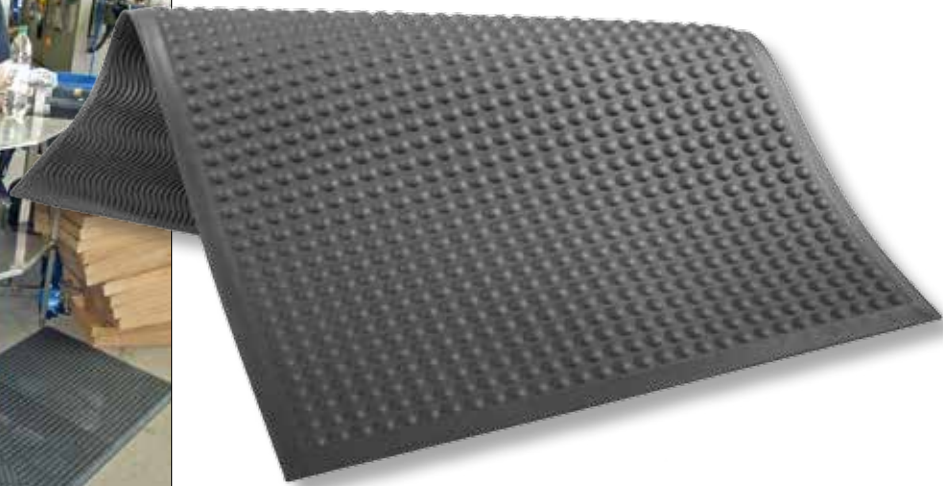
Montagestraßen, an Werkbänken und Maschinen, Sortier- und Verpackungsanlagen oder hinter Verkaufstheken (Ämter, Banken, Tresen), etc.

For wet and dry areas

- Extremely flexible
- Enormously abrasion-resistant mats with bubble surface
- Slip-proof due to wavy line structure on bottom
- Effective massage of legs, stimulate blood circulation
- The flex is developed for robust exposure, also for multiple shift work

Application

Assembly lines, workbenches and machines, sorting plants and packaging lines, sales counters, cashier's counters, agencies, etc.



nur/only
FLEX A



nur/only
FLEX AF



Technische Daten:

Material	Polyurethan, hochelastisch, mit dicker hochverdichteter Außenhaut
Oberfläche	Noppen
Unterseite	Rillenprofil
Eigenschaften	hydrolysebeständig, rutschhemmend R10, trittsicher, Fuß-massierend, kälteisolierend, durchblutungsanregend, FCKW und H-FCKW-frei, stoßdämpfend, verschleißarm, bedingt säure- und ölbeständig, größtenteils chemi-kalien-, basen- und laugenbeständig
Farbe	anthrazit
Maße	ca. 60 x 90 cm, zzgl. je 2 cm Anlaufschräge, Sondermaße lieferbar
Höhe	ca. 15 mm
Gewicht	ca. 2,6 kg
Garantie	5 Jahre auf Material und Verarbeitung bei sachgemäßem Gebrauch, Verschleiß ausgenommen
Ausführungen (DIN siehe Seite 7)	FLEX a 10 ⁹ Ω Standardausrüstung antistatisch/low charge FLEX A 10 ⁷ Ω ESD elektrisch ableitend FLEX AF 10 ⁷ Ω ESD elektrisch ableitend/feuer-hemmend B1

Technical specification

Material	Polyurethane, highly flexible with thick high-density outer skin
Top-Surface	bubbles
Bottom-Surface	groove profile
Features	skid-resistant R10, slip-proof, foot-massaging, insulate against coldness, hydrolysis resistant, supporting blood circulation, shock-absorbing, CFC and H-CFC free, conditionally acid- and oil resistant, mostly chemical-, base- and leach resistant
Colour	anthracite
Dimensions	ca. 60 x 90 cm plus 2 cm of bevelled edge each, other dimensions available
Thickness	ca. 15 mm
Weight	ca. 2.6 kg
Warranty	5 years on material and workmanship when used correctly; fair wear and tear excluded.
Models	FLEX a 10 ⁹ Ω Standard antistatic/low charge FLEX A 10 ⁷ Ω ESD conductive FLEX AF 10 ⁷ Ω ESD conductive and fire-resistant B1

KOMO FIT a (#M400) KOMO FIT A (#M404) KOMO FIT AF (#M406)

**Für Steh-, Geh- und Dreharbeitsplätze
(mit vielen Drehbewegungen)**

Trocken- und Nassbereiche

- Leicht befahrbar
- Durch welliges Rillenprofil mehr Stehkomfort und kein Aufschwimmen bei Nässe
- Einfache Reinigung
- Mit **dicker**, hochverdichteter Außenhaut für lange Lebensdauer und die Anwendung in Feuchträumen.

Die FIT ist für robuste Beanspruchung entwickelt, auch für Mehrschicht-Arbeitsplätze.

Einsatzbereiche:

Montagestraßen, Werkbänke, Maschinen, Kommissionieranlagen, Verkaufstheken (Ämter, Banken, Tresen), etc.

For workers standing, walking and turning

For dry and wet areas

- Easy to drive on
- More standing comfort and no hydroplaning when getting wet due to wavy rills profile
- Simple to clean
- **Thick**, high-density outer skin to guarantee longer durability and for use in wet rooms

KOMO FIT workplace mats are developed for heavy duty, also used for multi-shift workstations.

Application

Assembly lines, workbenches, machines, sorting plants, sales counters, etc.



Technische Daten:

Material	Polyurethan, hochelastisch, mit dicker hochverdichteter Außenhaut
Oberfläche	Riffelstruktur
Unterseite	Rillenprofil, rutschhemmend
Eigenschaften	trittsicher, hydrolysebeständig, rutschhemmend R10, FCKW und H-FCKW-frei, Fuß-massierend, kälteisolierend, verschleißarm, durchblutungsanregend, größtenteils chemikalien-, basen und laugenbeständig, bedingt säure- und ölbeständig
Farbe	anthrazit
Maße	ca. 90 x 60 cm, zzgl. je 2 cm Anlaufschräge, Sondermaße lieferbar
Höhe	ca. 12 mm
Gewicht	ca. 2,6 kg
Garantie	5 Jahre auf Material und Verarbeitung bei sachgemäßem Gebrauch, Verschleiß ausgenommen
Ausführungen (DIN siehe Seite 7)	Fit a 10 ⁹ Ω Standardausrüstung antistatisch/low charge Fit A 10 ⁷ Ω ESD elektrisch ableitend Fit AF 10 ⁷ Ω ESD elektrisch ableitend, feuerhemmend B1

Technical specification

Material	Polyurethane, highly flexible with thick high-density outer skin
Surface	ripple structure
Bottom	groove profile, slip-proof
Features	slip-proof, skid resistant R10, hydrolysis resistant, CFC and H-CFC free, foot massaging, insulating against coldness, supporting blood circulation, mostly chemical-, base- and leach resistant
Colour	anthracite
Dimensions	ca. 60 x 90 cm plus 2 cm of bevelled edge each, other dimensions available
Thickness	ca. 12 mm
Weight	ca. 2.6 kg
Warranty	5 years on material and workmanship when used correctly; fair wear and tear excluded.
Models	Fit a 10 ⁹ Ω Standard antistatic/low charge Fit A 10 ⁷ Ω ESD conductive Fit AF 10 ⁷ Ω ESD conductive, fire resistant B1

KOMO SOFT FLEX a (#M540) KOMO SOFT FLEX aF (#M550)

Die angenehme Unterstützung für Rücken und Beine

Trocken- und Feuchtbereiche

- Steh- und Geharbeitsplätze
- Trittsichere Noppenstruktur
- Rillenunterseite für hohe Rutschfestigkeit
- Außergewöhnliche Elastizität

Die KOMO SOFT FLEX ist für die normale Beanspruchung, überwiegend im Einschichtbetrieb, entwickelt.

Einsatzbereiche:

Montageplätze, Werkbänke, Sortieranlagen und Maschinen, Verkaufstheken (Ämter, Banken, Tresen), etc.

The comfortable protection for your back and legs

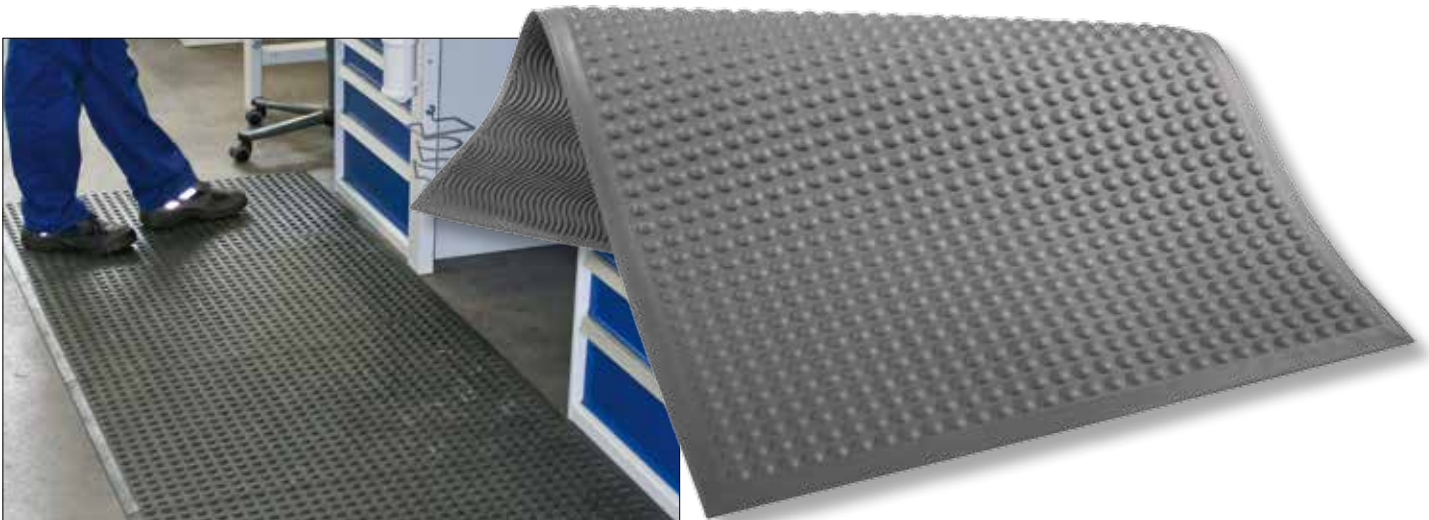
For dry and wet areas

- For workers standing and walking
- Slip-proofed bubble structure
- High skid-resistance due to wavy line structure on the bottom surface
- Extraordinary flexibility

KOMO SOFT FLEX mats have been developed for regular strain.

Application:

Assembly area, workbench, sorting plants and machines, sales counters, etc.



nur/only
Flex aF



Technische Daten:

Material	Polyurethan, hochelastisch
Oberfläche	Noppen
Unterseite	Rillenprofil, rutschhemmend
Eigenschaften	trittsicher, rutschhemmend R 10, hydrolysebeständig, FCKW und H-FCKW-frei, Fuß-massierend, durchblutungsanregend, kälteisolierend, stoßdämpfend, größtenteils chemikalien-, basen- und laugenbeständig, bedingt säure- und ölbeständig
Farbe	graphitgrau
Maße	ca. 60 x 90 cm, zzgl. je 2 cm Anlaufschräge, Sondermaße lieferbar
Höhe	ca. 14 mm
Gewicht	ca. 2,2 kg
Garantie	3 Jahre auf Material und Verarbeitung bei sachgemäßem Gebrauch, Verschleiß ausgenommen
Ausführungen (DIN siehe Seite 7)	SOFT FLEX a 10 ⁹ Ω (Standardausrüstung antistatisch/low charge) SOFT FLEX aF 10 ⁹ Ω (antistatisch/low charge, feuerhemmend B1)

Technical specification

Material	Polyurethane, highly flexible
Surface	Bubbles
Bottom	Rills profile, slip-proof
Features	slip-proof, skid resistant R10, hydrolysis resistant, CFC and H-CFC free, foot massaging, supporting blood circulation, insulating against coldness, shock-absorbing, mostly chemical-, base- and leach resistant
Colour	graphite grey
Dimensions	ca. 60 x 90 cm plus 2 cm of bevelled edge each, other dimensions available
Thickness	ca. 14 mm
Weight	ca. 2.2 kg
Warranty	3 years on material and workshop when used correctly, fair wear and tear excluded
Models	SOFT FLEX a 10 ⁹ Ω (Standard antistatic/low charge) SOFT FLEX aF 10 ⁹ Ω (antistatic/low charge, fire resistant B1)

KOMO SOFT FIT a (#M640) KOMO SOFT FIT aF (#M650)

Die angenehme Unterstützung für Rücken und Beine

Für Trocken- und Feuchtbereiche

- Für Arbeitsplätze mit vielen Drehbewegungen
- Befahrung mit leichten Nachschubfahrzeugen
- Einfache Reinigung

Die SOFT FIT ist für normale Beanspruchung, überwiegend im Einschichtbetrieb, entwickelt.

Einsatzbereiche

Montageplätze, Werkbänke, Maschinen, Sortieranlagen, Verkaufstheken, etc. im Einschichtbetrieb

The comfortable protection for your back and legs

For dry and wet areas

- For workers performing a lot of turning moves
- Drivable with light supply vehicles
- Simple to clean

KOMO SOFT FIT mats have been developed for regular strain.

Application

Assembly area, workbenches, machines, sorting plants, sales counters etc.



nur/only
SOFT FIT aF



Technische Daten:

Material	Polyurethan, hochelastisch
Oberfläche	Riffelstruktur
Unterseite	Rillenprofil, rutschhemmend
Eigenschaften	trittsicher, rutschhemmend R10, hydrolysebeständig, FCKW und H-FCKW-frei, Fuß-massierend, kälteisolierend, durchblutungsanregend, dämpfend, größtenteils chemikalien-, basen- und laugenbeständig, bedingt säure- und ölbeständig
Farbe	garphitgrau
Maße	ca. 60 x 90 cm, zzgl. je 2 cm Anlaufschräge Sondermaße lieferbar
Höhe	ca. 12 mm
Gewicht	ca. 2,2 kg
Garantie	3 Jahre auf Material und Verarbeitung bei sachgemäßem Gebrauch, Verschleiß ausgenommen
Ausführungen (DIN siehe Seite 7)	SOFT FIT a 10 ⁹ Ω Standardausrüstung antistatisch/low charge SOFT FIT aF 10 ⁹ Ω antistatisch/low charge, feuerhemmend B1

Technical specification

Material	Polyurethane, highly flexible
Surface	Ripple structure
Bottom	riffle profile, slip-proof
Features	slip-proof, skid-resistant R10, hydrolysis resistant, CFC- and H-CFC free, foot-massaging, insulating against coldness, supporting blood circulation, shock-absorbing, mostly chemical-, base- and leach resistant
Colour	graphite grey
Dimensions	ca. 60 x 90 cm plus 2 cm of bevelled edge each, other dimensions available
Thickness	ca. 12 mm
Weight	ca. 2.2 kg
Warranty	3 years on material and workmanship when used correctly; fair wear and tear excluded.
Models	SOFT FIT a 10 ⁹ Ω Standard antistatic/low charge SOFT FIT aF 10 ⁹ Ω antistatic/low charge, fire resistant B1

KOMO Comfort S (#M780) KOMO Comfort Sg (#M784G)

Die Allrounder: Ergonomische Nitrilmatte für zerspanende Bereiche, öl- und kühlsmiermittelbeständig

- Enorm widerstandsfähige Arbeitsplatzmatte für den rauen industriellen Einsatz
- Ideal für Schichtbetrieb in Trocken- und Nassbereichen
- Leichte Befahrung mit Hubwagen und Nachschubfahrzeugen
- Zum Abfließen von Flüssigkeiten sind die einzelnen Noppen durch Drainagekanäle verbunden
- **KOMO Comfort Sg** mit umlaufend gelbem Rand für Signalwirkung

Einsatzbereiche:

CNC-Maschinen, Drehmaschinen, Reinigungsanlagen, Fräsanlagen, zerspanende Bereiche, Schweißarbeitsplätze, Arbeitsplätze mit Kühlschmiermittel, etc.

The All-rounder

Ergonomical Nitrile workstation mat for lathing-, boring- and milling machines

- Extremely robust workstation mat for the rough industrial use
- Ideal mat for multi-shift workstations in dry or wet areas
- Drivable with light pallet trucks and supplying vehicles
- The hollow knobs are combined with drainage channels to drain fluids away
- **KOMO Comfort Sg** with circumferential yellow signal edge

Application

CNC lathing-, boring- and milling machines, cleaning stations, welding workstations, workstations with appearance of cooling lubricant, cutting and lubricating oil, etc.



Technische Daten:

Material	Nitrilkautschuk (NBR)
Oberfläche	Flachnoppen
Unterseite	hohle Flachnoppen mit Drainagekanälen
Eigenschaften	trittsicher, rutschhemmend, kälte-dämmend, Fuß-massierend, durchblutungsanregend, hydrolysebeständig, chemikalien-, öl- und kühlsmiermittelbeständig, gut zu reinigen, verschleißarm
Farbe	Comfort S: schwarz Comfort Sg: schwarz mit umlaufend gelbem Rand
Maße	ca. 60 x 90 cm, zzgl. je 2,5 cm Anlaufschräge, Sondermaße lieferbar
Höhe	ca. 14 mm
Gewicht	ca. 5,0 kg
Ableitwiderstand	10 ⁹ Ω antistatisch/low charge
Garantie	5 Jahre auf Material und Verarbeitung bei sachgemäßem Gebrauch, Verschleiß ausgenommen

Technical specification

Material	Nitrile rubber (NBR)
Surface	flat bubbles
Bottom	hollow flat bubbles with drainage channels
Features	slip-proof, skid-resistant, insulating against coldness, foot-massaging, supporting blood circulation, resistant to chemicals, oil and cooling lubricants, easy to clean, enormously low abrasion
Colour	Comfort S: black Comfort Sg: black with circumferential yellow signal edge
Dimensions	ca. 60 x 90 cm plus 2.5 cm of bevelled edge each, other dimensions available
Thickness	ca. 14 mm
Weight	ca. 5.0 kg
Bleeder resistor	10 ⁹ Ω antistatic/low charge
Warranty	5 years on material and workmanship when used correctly; fair wear and tear excluded.

KOMO Comfort KL (#M788)

Ergonomische Nitrilmatte mit Korkgranulat

- Besonders geeignet für Arbeitsplätze mit erhöhtem Öl- und Kühlschmiermittelaufkommen, in Trocken- und Nassbereichen.
- Das Korkgranulat vermindert zusätzlich die Rutschgefahr. Für Dreh-, Geh- oder Steharbeitsplätze
- Gelochte Matte zum Abfließen von Flüssigkeiten durch zusätzliche Drainagekanäle
- Leichte Befahrung mit Hubwagen und Nachschubfahrzeugen.
- Enorm widerstandsfähig für den rauen industriellen Einsatz, ideal für den Schichtbetrieb

Einsatzbereiche:

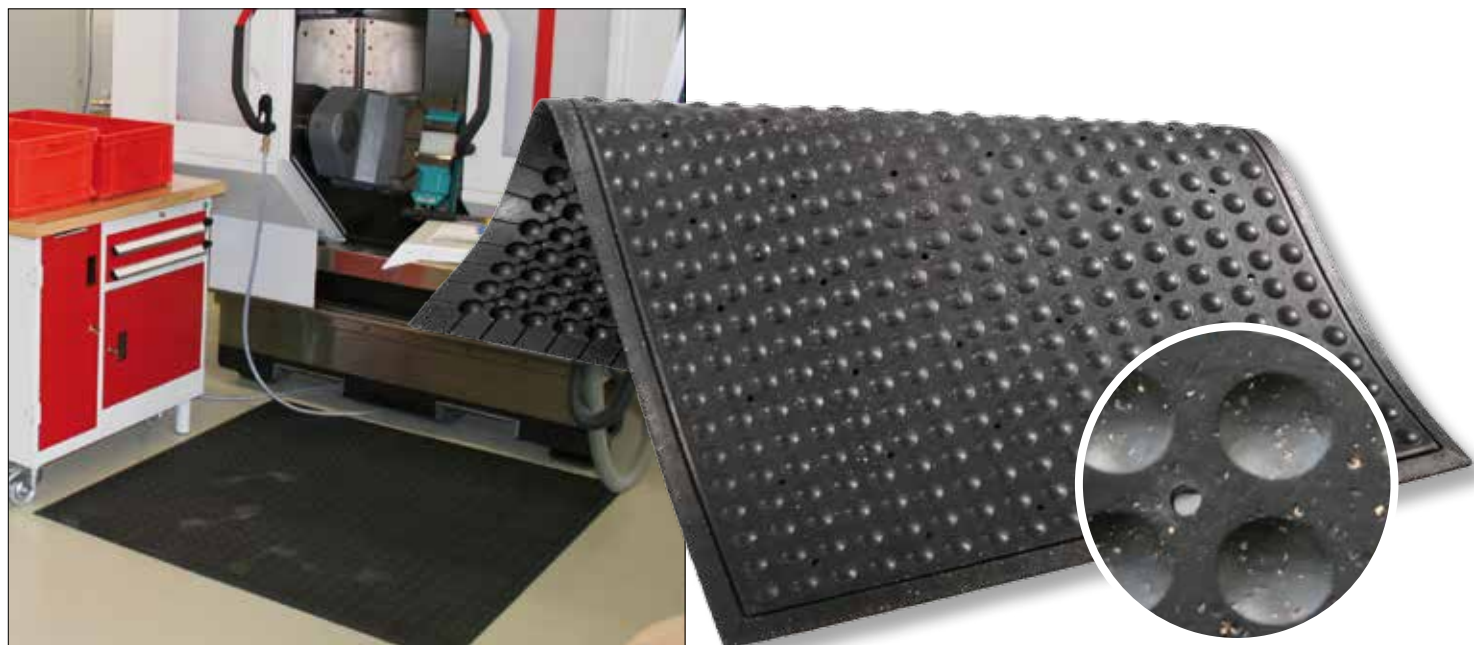
CNC-Maschinen, Drehmaschinen, Reinigungsanlagen, Fräsanlagen, zerspanende Bereiche, etc.

Ergonomical Nitril workstation mat with cork granulate

- Particularly convenient for workstations with high appearance of oil and cooling lubricants, for dry and wet areas.
- The cork granulates reduce slip hazard. For workers turning, walking and standing.
- Fluids drain away due to the perforation of the mat and additional drainage channels.
- Driveable with high pallet trucks and suppling vehicles
- Enormously resistant for rough industrial use, ideal for shift operation

Applications:

CNC-lathe, boring- and milling machines, cleaning plants, etc.



Technische Daten:

Material	Nitrilkautschuk (NBR) mit Kork-Granulat
Oberfläche	Flachnoppen mit Kork und Lochung
Unterseite	hohle Flachnoppen mit Drainagekanälen
Eigenschaften	trittsicher, rutschhemmend, kälte-dämmend, Fuß-massierend, hydrolysebeständig, durchblutungs-anregend, sehr verschleißarm, beständig gegen viele Chemikalien und Kühlschmiermittel, sehr langlebig
Farbe	schwarz-kork
Maße	ca. 60 x 90 cm, zzgl. je 2,5 cm Anlaufschräge Sondermaße lieferbar
Höhe	ca. 14 mm
Gewicht	ca. 5,0 kg
Ableitwiderstand	10 ⁹ Ω antistatisch/low charge
Garantie	5 Jahre auf Material und Verarbeitung bei sach-gemäßigem Gebrauch, Verschleiß ausgenommen

Technical specification

Material	Nitril rubber (NBR) with cork granulate
Surface	flat bubbles with cork and perforation
Bottom	Hollow flat bubbles with drainage channels
Features	slip-proof, skid-resistant, insulating against coldness, foot-massaging, hydrolysis resistant, supporting the blood circulation, very low abrasion, resistant to chemicals and cooling lubricants, very durable
Colour	black cork
Dimensions	ca. 60 x 90 cm plus 2.5 cm of bevelled edge each, other dimensions available
Thickness	ca 14 mm
Weight	ca. 5.0 kg
Bleeder resistor	10 ⁹ Ω antistatic/low charge
Warranty	5 years on material and workmanship when used correctly; fair wear and tear excluded.

KOMO Comfort H (#M786)

Ergonomische Hygiene-Nitril-Arbeitsplatzmatte

- Für Trocken- und Nassbereiche, Lebensmittel- und Laborbereiche
- Stehen, gehen und drehen mit Comfort

Einsatzbereiche:

Labore, Metzgereien, Bäckereien, Ladentheken, Lebensmittel-industrie, etc.

Ergonomical hygiene-Nitrile-workstation mat

- For dry and wet areas, food- and laboratory areas
- Comfortable standing, walking and turning

Application

Laboratories, food industry, butcher's shop, etc.



Technische Daten:

Material	Nitrilkautschuk (NBR), mit spezieller Mischung
Oberfläche	Flachnoppen
Unterseite	hohle Flachnoppen mit Drainagekanälen
Eigenschaften	trittsicher, rutschhemmend, kälte-dämmend, Fuß-massierend, durchblutungsanregend, hydrolysebeständig sehr verschleißfest, beständig gegen viele Chemikalien, gut zu reinigen, desinfizierbar, befahrbar
Farbe	lichtgrau
Maße	ca. 60 x 90 cm, zzgl. je 2,5 cm Anlaufschräge Sondermaße lieferbar
Höhe	ca. 14 mm
Gewicht	ca. 5,0 kg
Ableitwiderstand	10 ¹¹ Ω
Garantie	3 Jahre auf Material und Verarbeitung bei sachgemäßem Gebrauch, Verschleiß ausgenommen

Technical specification

Material	Nitrile rubber with special compounds
Surface	flat bubbles
Bottom	hollow flat bubbles with drainage channels
Features	slip-proof, skid-resistant, insulating against coldness, foot-massaging, supporting blood circulation, hydrolysis resistant, very wear-resistant, resistant to many chemicals, easy to clean and to disinfect
Colour	light grey
Dimensions	ca. 60 x 90 cm plus 2.5 cm of bevelled edge each, other dimensions available
Thickness	ca. 14 mm
Weight	ca. 5.0 kg
Bleeder resistor	10 ¹¹ Ω
Warranty	3 years on material and workmanship when used correctly; fair wear and tear excluded.

KOMO ECO (#M895)

Ergonomische Arbeitsplatzmatte für die raue industrielle Beanspruchung

- Für Steh-, Geh- und Dreharbeitsplätze
- Befahren mit Hubwagen und Nachschubfahrzeugen möglich

Einsatzbereich:

Drehbänke, Fräsmaschinen, Montage, Schweißarbeitsplätze, Arbeitsplätze mit kalten Böden, etc. Nicht für Öl- oder Kühlschmiermittelbereiche.

Ergonomical workstation mat for the rough industrial use.

- For workers standing, walking and turning.
- Drivable with light pallet trucks and supplying vehicles

Application:

Lathing-, boring- and milling machines, assembly, welding workstations, workstations with cold floors, etc.



Technische Daten:

Material	SBR
Oberfläche	Flachnoppenstruktur
Unterseite	Hohlknoppen mit Drainagekanälen
Eigenschaften	trittsicher, rutschhemmend, Fuß-massierend, kälteisolierend, hydrolysebeständig, stoßdämpfend, durchblutungsanregend, enorm verschleißarm, gut zu reinigen
Farbe	schwarz
Maße	ca. 60 x 90 cm, zzgl. je 2,5 cm Anlaufschräge Sondermaße lieferbar
Höhe	ca. 14 mm
Gewicht	ca. 5,0 kg
Ableitwiderstand	10 ¹² Ω
Garantie	5 Jahre auf Material und Verarbeitung bei sachgemäßem Gebrauch, Verschleiß ausgenommen

Technical specification

Material	SBR
Surface	flat bubble structure
Bottom	hollow bubbles with drainage channels
Features	slip-proof, skid-resistant, insulating against coldness, foot-massaging, supporting the blood circulation, hydrolysis resistant, very wear-resistant, shock absorbing, enormously low abrasion, easy to clean.
Colour	black
Dimensions	ca. 60cm x 90 cm plus a 2,5 cm of bevelled edge, other dimensions available
Thickness	ca. 14 mm
Weight	ca. 5.0 kg
Bleeder resistor	10 ¹² Ω
Warranty	5 years on material and workmanship when used correctly, fair wear and tear excluded.

KOMO Combi E (#M1200) KOMO Combi M (#M1100) KOMO Combi Single (#M1000)

- Steh-, Geh- und Dreharbeitsplätze
- E und M durch Schwalbenschwanz-Zinken beliebig verlängerbar
- Schnelle Montage / Demontage der E- und M-Matten

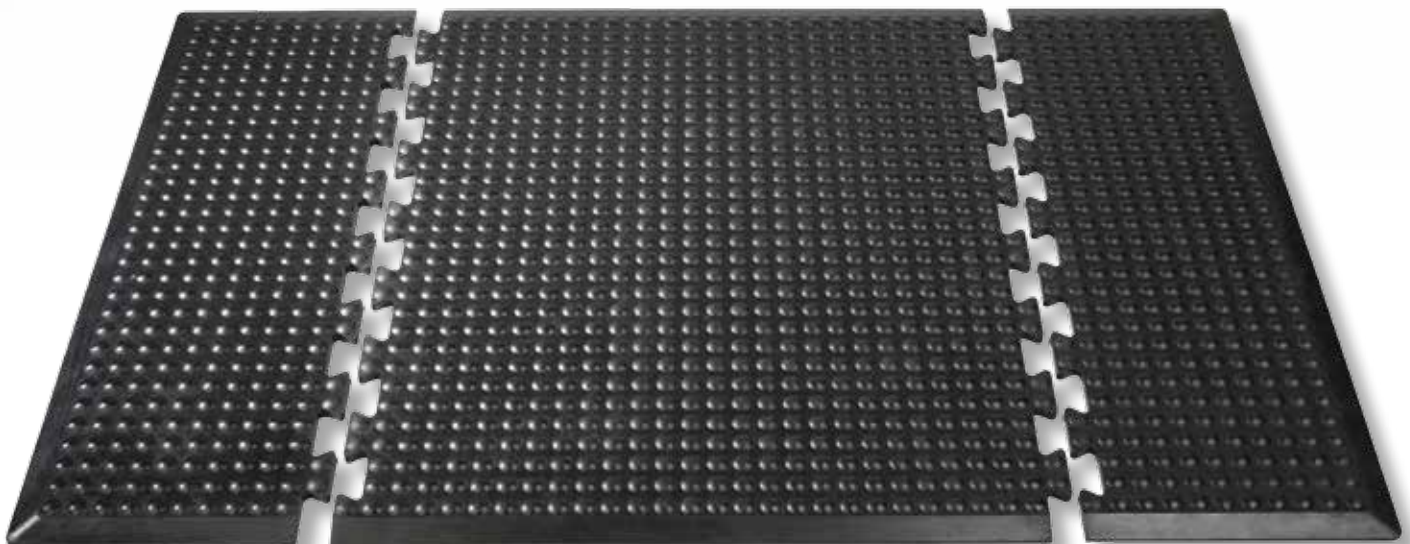
Einsatzbereiche:

Montage, Verpackung, Lagerräume, Arbeitsplätze mit kalten Böden, etc.

- For workers standing, walking and turning
- E and M: adjustable with flexible modular system, middle parts can be added in length
- Fast assembly/disassembly of E and M

Application

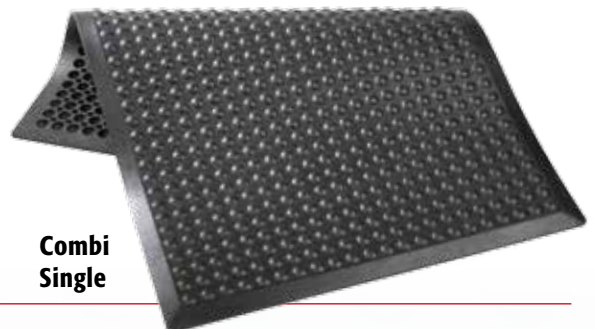
Assembly lines, packaging, storage rooms, workstations with cold floors, etc.



Combi E

Combi M

Combi E



Combi Single



Technische Daten:

Material	Naturkautschuk
Oberfläche	elastische Noppenstruktur
Unterseite	Hohlnoppen
Eigenschaften	trittsicher, rutschhemmend, hydrolysebeständig, kälteisolierend, stoßdämpfend
Farbe	schwarz
Maße	E = Endstück ca. 79,5 x 27,5 cm, inkl. Anlaufschräge M = Mittelstück ca. 79,5 x 67,0 cm, inkl. Anlaufschräge Single ca. 60,5 x 91,0 cm, inkl. Anlaufschräge Sondermaße lieferbar (M 1000)
Höhe	ca. 14 mm
Gewicht	Endstück ca. 2,4 kg, Mittelstück ca. 5,6 kg, Single ca. 5,6 kg
Ableitwiderstand	10 ¹² Ω
Garantie	2 Jahre auf Material und Verarbeitung bei sachgemäßem Gebrauch, Verschleiß ausgenommen

Technical specification

Material	natural rubber
Surface	flexible bubble structure
Bottom	hollow bubbles
Features	slip-proof, skid resistant, hydrolysis resistant, CFC and H-CFC free, foot-massaging, shock-absorbing, conditionally oil-resistant
Colour	black
Dimensions	E = Endpart ca. 79.5 x 27.5 cm incl. bevelled edge M = Middlepart ca. 79.5 x 67.0 cm incl. bevelled edge Single ca. 60.5 x 91.0 cm incl. bevelled edge, other dimensions available (M 1000)
Thickness	ca. 14 mm
Weight	E = ca. 2.4 kg, M = ca. 5.6 kg Single ca. 5.6 kg
Bleeder resistor	10 ¹² Ω
Warranty	2 years on material and workmanship when used correctly; fair wear and tear excluded

KOMO Wet Standard (#M2000)

Trocken- und Nassbereiche

- Steh-, Geh-, und Dreharbeitsplätze
- Kontinuierlich große Lochung
- Geeignet für hohes Flüssigkeitsaufkommen
- nicht für Kühlschmiermittel-Bereiche

Einsatzbereiche:

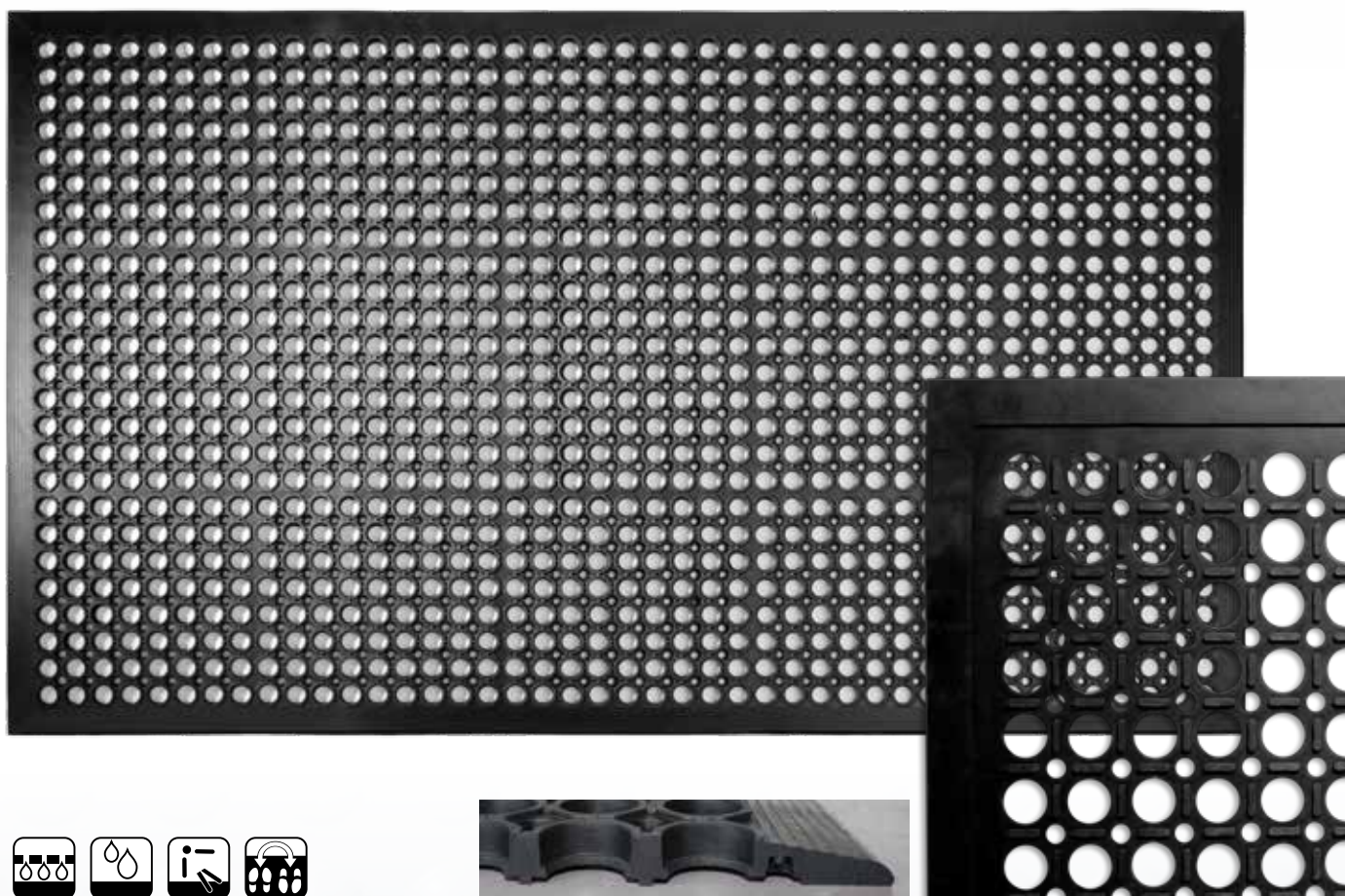
industrielle Bereiche mit hohem Flüssigkeitsaufkommen, etc.

For dry and wet areas

- For workers standing, walking and turning
- Continuously big perforation
- Usable for areas with the appearance of much fluid
- Not for cooling lubricant areas

Application

Industrial areas with appearance of much fluid, etc.



Technische Daten:

Material	NBR-SBR Mix
Oberfläche	gelochte Oberfläche, durchgehende Lochung
Unterseite	Drainagestege
Eigenschaften	trittsicher, rutschhemmend, hydrolysebeständig, bedingt ölbeständig
Farbe	schwarz
Maße	ca. 151,5 x 91,0 cm, inkl. je 3,5 cm Anlaufschräge Sondermaße auf Anfrage
Höhe	ca. 14 mm
Gewicht	ca. 10,3 kg
Ableitwiderstand	10 ¹² Ω
Garantie	2 Jahre auf Material und Verarbeitung bei sachgemäßem Gebrauch, Verschleiß ausgenommen

Technical specification

Material	Mix of NBR-SBR
Surface	perforated surface
Bottom	drainage
Features	slip-proof, skid-resistant, hydrolysis resistant, conditionally oil-resistant
Colour	black
Dimensions	ca. 151.5 x 91.0 cm incl. 3.5 cm of bevelled edge each, other dimensions available
Thickness	ca. 14 mm
Weight	ca. 10.3 kg
Bleeder resistor	10 ¹² Ω
Warranty	2 years on material and workmanship when used correctly; fair wear and tear excluded.

KOMO Wet de Luxe (#M2100)

Trocken- und Nassbereiche

- Steh-, Geh-, und Dreharbeitsplätze
- Kontinuierlich große Lochung
- Geeignet für hohes Flüssigkeitsaufkommen
- Öl- und fettbeständig, bedingt kühlsmiermittelgeeignet

Einsatzbereiche:

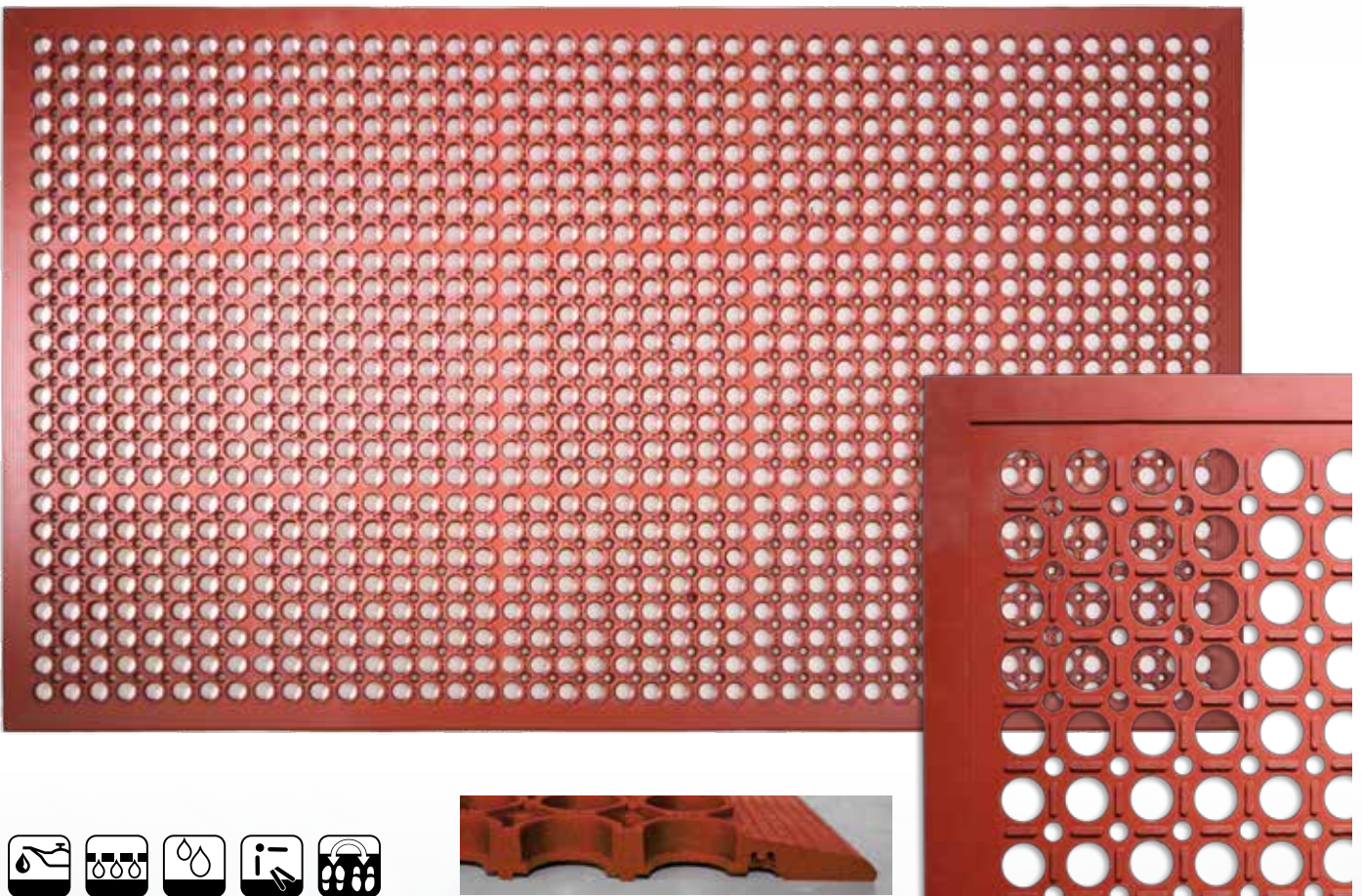
CNC- und zerspanende Bereiche, industrielle Bereiche mit hohem Flüssigkeitsaufkommen, Nahrungsmittelindustrie, Schlachthöfe, Gastronomie, etc.

For wet and dry areas

- For workers standing, walking and turning
- Continuously big perforation
- Usable for areas with appearance of much fluid
- Oil- and grease resistant, conditionally suitable for cooling lubricant areas

Application

CNC lathing- and metal cutting industry, industrial areas with appearance of much fluid, food industry, gastronomy, etc.



Technische Daten:

Material	NBR
Oberfläche	gelochte Oberfläche, durchgehende Lochung
Unterseite	Drainagestege
Eigenschaften	trittsicher, rutschhemmend, hydrolysebeständig, öl- und fettbeständig, bedingt kühlsmiermittelgeeignet
Farbe	rotbraun
Maße	ca. 151,5 x 91,0 cm, inkl. je 3,5 cm Anlaufschräge Sondermaße auf Anfrage
Höhe	ca. 14 mm
Gewicht	ca. 10,3 kg
Ableitwiderstand	$10^{12} \Omega$
Garantie	2 Jahre auf Material und Verarbeitung bei sachgemäßem Gebrauch, Verschleiß ausgenommen

Technical specification

Material	Nitrile rubber
Surface	perforated surface
Bottom	drainage
Features	slip-proof, skid-resistant, hydrolysis resistant, oil- and grease resistant, conditionally suitable for cooling lubricant areas
Colour	red
Dimensions	ca. 151.5 x 91.0 cm incl. 3.5 cm of bevelled edge each, other dimensions available
Thickness	ca. 14 mm
Weight	ca. 10.3 kg
Bleeder resistor	$10^{12} \Omega$
Warranty	2 years on material and workmanship when used correctly; fair wear and tear excluded.



Kober & Moll haftet nicht für direkte, indirekte oder unfallbedingte Schäden, die sich aus der Nutzung ihrer Produkte ergeben. Technische Änderungen, Druckfehler und Irrtümer sind vorbehalten. Die Informationen entsprechen dem Stand bei Drucklegung des Kataloges. Alle Daten basieren auf Durchschnittswerten und sind ausschließlich als Richtwerte zu betrachten. Haftungsansprüche können daraus nicht abgeleitet werden. Farbabweichungen möglich.

Kober & Moll is not legally liable for any direct, indirect or accidental damages as a result of the use of their products. Kober & Moll reserve all rights for technical changes, printing errors and any falsities. All given information and specifications are conform to the status of printing at the time. All given data is based on average values and is only considered as a guideline. Thereof, claims of compensation cannot be made. Colour deviations possible.

KOMO Arbeitsplatzmatten
Kober & Moll GmbH
Zeppelinstr. 3
D-72285 Pfalzgrafenweiler
Tel. +49 (0) 7445 85 81 0-0
Fax. +49 (0) 7445 85 81 0-10
www.komo-matten.com
matten@kober-moll.com

Ihr kompetenter Fachhändler
Your authorized dealer